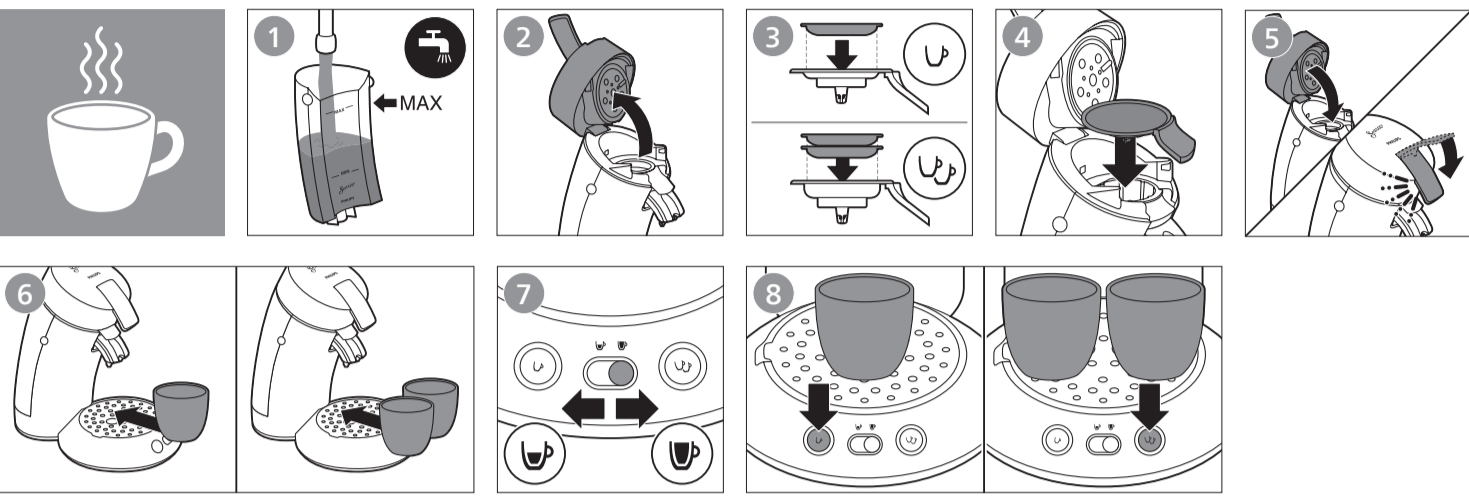


Introduction
Congratulations on your purchase and welcome to Philips! To fully benefit from the support that Philips offers, register your product at www.home.id

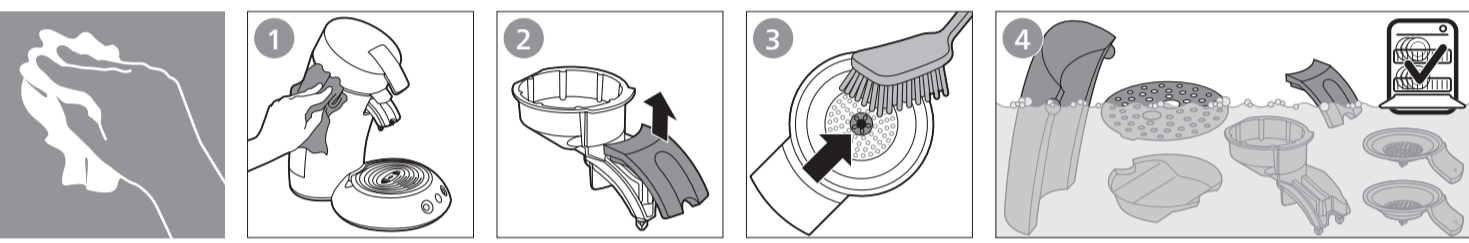
Flushing before first use
Flush the machine before first use. After the flushing cycle, the machine is ready for brewing coffee.
1 Fill up the water reservoir with fresh cold tap water.



Brewing coffee
1 Fill up the water reservoir with fresh cold tap water.
2 Open the lid.
3 To brew one cup of Senseo coffee, place the 1-cup pod holder with one coffee pod in the machine.

Direct Start function
The Direct Start function allows you to switch on your coffee machine and brew coffee with one touch of a button.

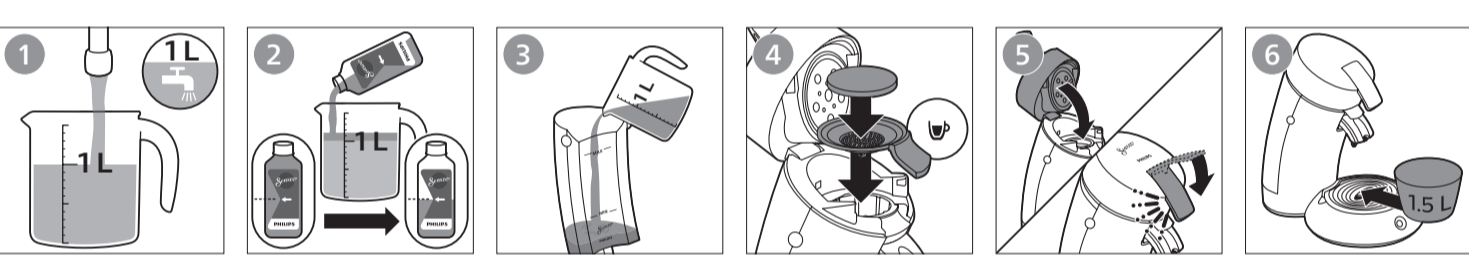
Fresh cold water
Use fresh cold water every day. If you have not used the machine for 1 day, you have to flush it with fresh cold water before you use it again.



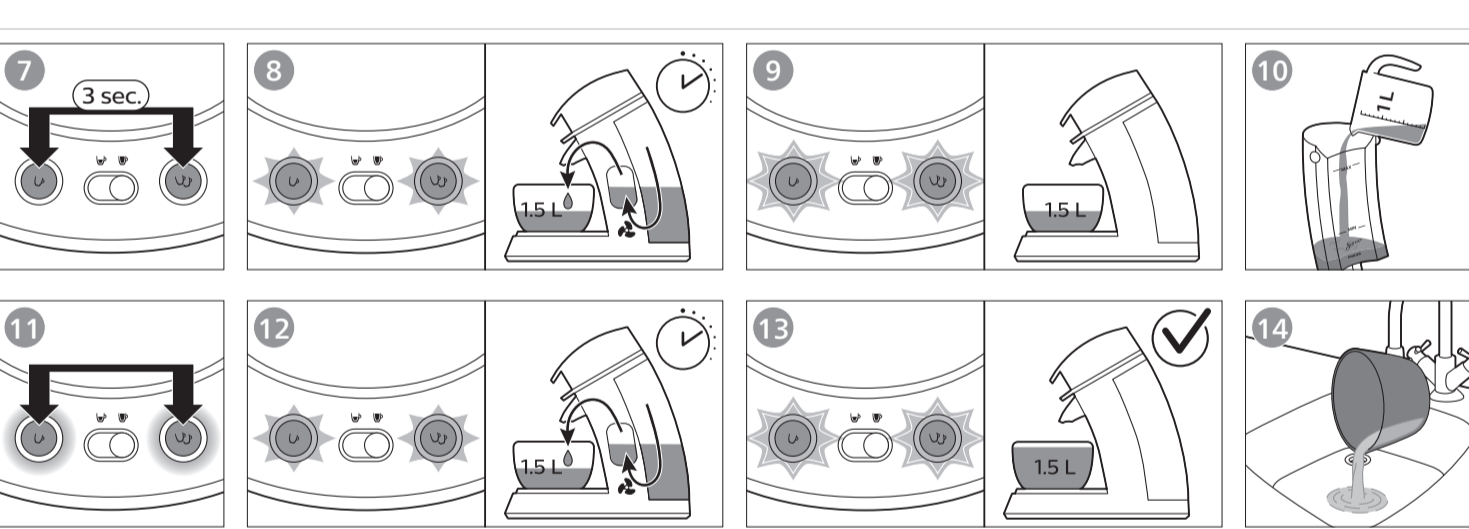
Cleaning
1 You can clean the outside of the machine with a damp soft cloth.
2 Remove the coffee spout. You can disassemble the coffee spout for more thorough cleaning.



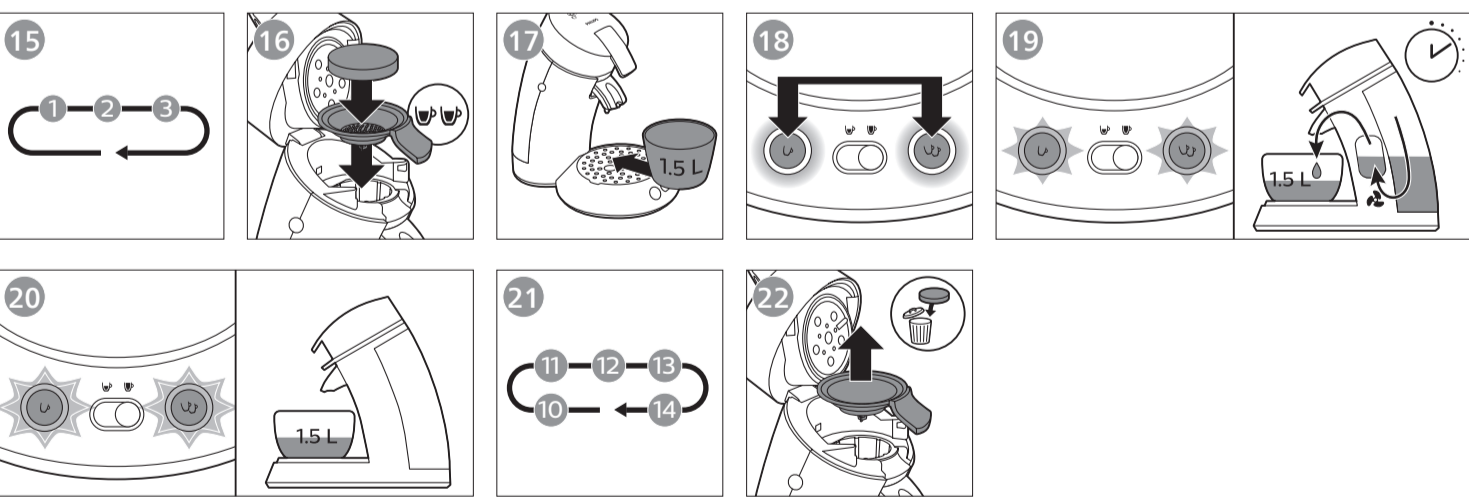
Descaling the Senseo
When the 1-cup button and 2-cup button flash simultaneously before and after you have brewed a cup of coffee, you have to descale the machine.



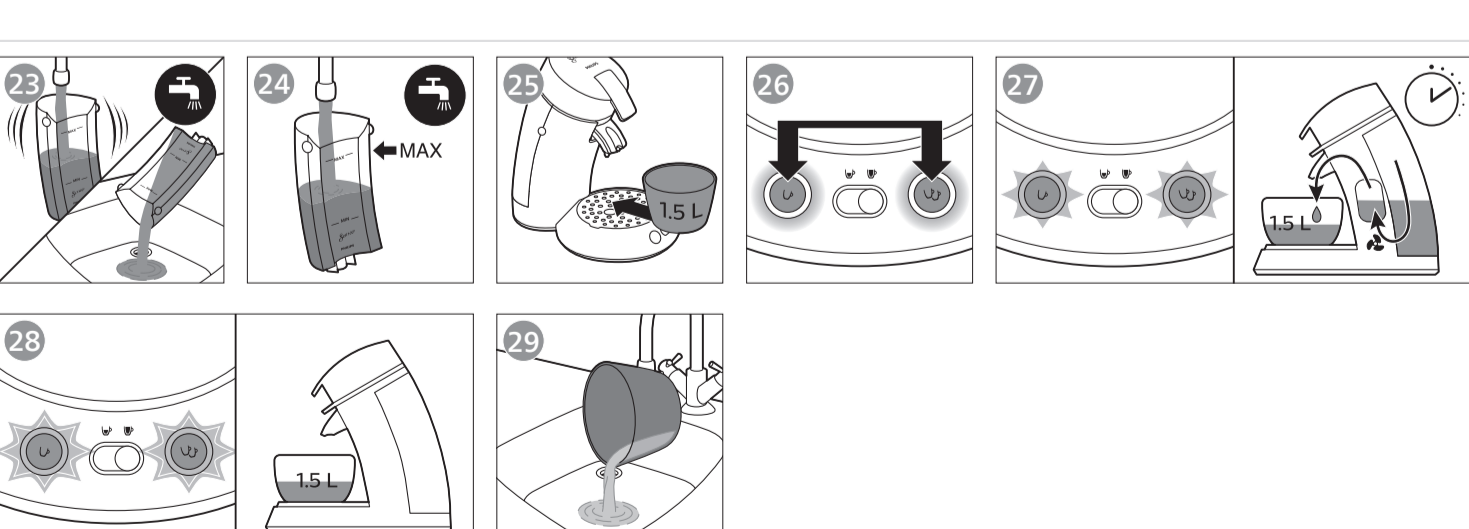
Preparing before descaling
1 Pour 1 liter of tap water in a measuring jug.
2 Mix half a bottle of Senseo descaler with 1 liter of water in the measuring jug.



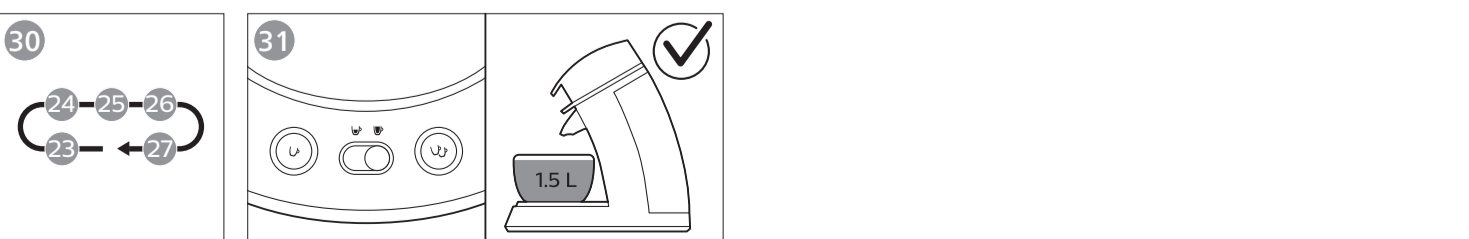
Start the first descaling cycle
7 Press and hold both the 1-cup button and 2-cup button for 3 seconds until the 1-cup button and 2-cup button start flashing simultaneously.



Start the second descaling cycle
15 Repeat steps 1 to 3 of the section 'Preparing before descaling' with the other half of the bottle of the Senseo descaler.



Start the first rinsing cycle
23 Rinse the water reservoir with fresh water.
24 Fill the water reservoir with fresh water up to the MAX indication and place it back onto the machine.



Start the second rinsing cycle
31 As soon as the second rinsing cycle is completed, the lights of the 1-cup button and 2-cup button go out and the machine switches off automatically.

Einführung
Herzlichen Glückwunsch zu Ihrem Kauf und willkommen bei Philips! Um die Unterstützung von Philips optimal nutzen zu können, sollten Sie Ihr Produkt unter www.home.id registrieren.

Vor dem ersten Gebrauch durchspülen
Spülen Sie die Maschine vor dem ersten Gebrauch. Nach dem Spülvorgang ist das Gerät bereit für das Brühen von Kaffee.

Direktstartfunktion
Mit der Direktstartfunktion können Sie Ihre Kaffeemaschine einschalten und durch Drücken einer einzigen Taste Kaffee brühen.

Frisches, kaltes Wasser
Verwenden Sie täglich frisches, kaltes Wasser. War das Gerät einen Tag lang nicht in Gebrauch, lassen Sie vor der nächsten Verwendung frisches, kaltes Wasser durchlaufen.

Reinigung
1 Sie können das Äußere der Maschine mit einem weichen, feuchten Tuch reinigen.
2 Entfernen Sie den Kaffeeauslauf. Sie können den Kaffeeauslauf regelmäßig reinigen.

Die Senseo Kaffeemaschine entkalken
Wenn die 1-Tasse-Taste und die 2-Tassen-Taste gleichzeitig blinken, bevor und nachdem Sie eine Tasse Kaffee zubereitet haben, müssen Sie das Gerät entkalken.

Auf die Entkalkung vorbereiten
1 Gießen Sie 1 Liter Leitungswasser in einen Messbecher.
2 Mischen Sie eine halbe Flasche Senseo Entkalker dazu.

Den ersten Entkalkungszyklus starten
7 Halten Sie die 1-Tasse-Taste und die 2-Tassen-Taste 3 Sekunden lang gedrückt, bis die 1-Tasse-Taste und die 2-Tassen-Taste gleichzeitig blinken.

Den zweiten Entkalkungszyklus starten
15 Wiederholen Sie die Schritte 1 bis 3 des Abschnitts 'Auf die Entkalkung vorbereiten' mit der anderen Hälfte der Flasche des Senseo Entkalkers.

Den ersten Durchspülzyklus starten
23 Spülen Sie den Wasserbehälter mit frischem Wasser aus.
24 Füllen Sie den Wasserbehälter bis zur Markierung MAX mit frischem Wasser, und setzen Sie ihn wieder in das Gerät ein.

Den zweiten Durchspülzyklus starten
31 Sobald der zweite Durchspülzyklus abgeschlossen ist, leuchten die 1-Tasse-Taste und die 2-Tassen-Taste nicht mehr, und die Maschine schaltet sich automatisch aus.

Introducción
Enhorabuena por la adquisición de este producto, y bienvenida a Philips. Para sacar el mayor partido a la asistencia que Philips le ofrece, registre el producto en www.home.id.

Aclarado antes del uso por primera vez
Enjuague siempre la cafetera antes del uso por primera vez. Después del proceso de aclarado, la cafetera está lista para preparar café.

Función de inicio directo
La función de inicio directo permite encender la cafetera y preparar un café con solo pulsar un botón.

Agua fría del grifo
Cambie el agua por agua fría limpia del grifo todos los días. Si no ha utilizado la cafetera desde hace 1 día, enjuáguela con agua fría del grifo antes de volver a usarla.

Limpieza
1 Puede limpiar la parte exterior del aparato con un paño suave húmedo.
2 Quite la boquilla de salida del café. Para una limpieza más a fondo, puede desmontar la boquilla de salida del café.

Descalcificación de la Senseo
Cuando los botones de 1 y 2 tazas parpadean simultáneamente antes y después de preparar una taza de café, es preciso descalcificar la cafetera.

Preparación previa a la descalcificación
1 Vierta 1 litro de agua del grifo en una jarra medidora.
2 Mezcle medio litro de descalcificador Senseo con el litro de agua en la jarra medidora.

Inicio del primer ciclo de descalcificación
7 Mantenga pulsados los botones de 1 y 2 tazas durante 3 segundos hasta que empiecen a parpadear a la vez.

Inicio del segundo ciclo de descalcificación
15 Repita los pasos del 1 al 3 de la sección 'Preparación previa a la descalcificación' con la otra mitad del frasco de descalcificador Senseo.

Inicio del primer ciclo de aclarado
23 Aclare el depósito de agua con agua del grifo.
24 Llene el depósito de agua con agua del grifo hasta la indicación de nivel MAX y colóquelo de nuevo en la cafetera.

Inicio del segundo ciclo de aclarado
31 Cuando finaliza el segundo ciclo de aclarado, se apagan los pilotos de 1 y 2 tazas y la cafetera se apaga automáticamente.

Introduction
Enhorabuena por votre achat et bienvenue dans l'univers Philips. Pour profiter pleinement de l'assistance offerte par Philips, enregistrez votre produit à l'adresse suivante : www.home.id.

Rinçage avant la première utilisation
Rincez la machine avant la première utilisation. À l'issue du cycle de rinçage, la machine est prête à préparer le café.

Fonction de démarrage instantané
La fonction de démarrage instantané vous permet d'allumer votre machine à café et de vous préparer un café d'une simple pression de touche.

Eau fraîche froide
Utilisez de l'eau fraîche froide chaque jour. Si vous n'avez pas utilisé la machine à café pendant 24 heures, rincez-la à l'eau fraîche froide avant de la réutiliser.

Nettoyage
1 Vous pouvez nettoyer l'extérieur de la machine avec un chiffon doux et humide.
2 Retirez l'unité d'écoulement du café. Vous pouvez démonter l'unité d'écoulement du café pour une nettoyage en profondeur.

Détartrage de la machine à café Senseo
Si les boutons pour une tasse et deux tasses clignotent simultanément avant et après la préparation d'une tasse de café, vous devez détartrer la machine.

Préparation avant le détartrage
1 Versez 1 litre d'eau du robinet dans un verre gradué.
2 Ajoutez 1/2 litre de produit de détartrage Senseo et mélangez.

Démarrage du premier cycle de détartrage
7 Maintenez les boutons pour une tasse et deux tasses enfoncés pendant 3 secondes jusqu'à ce qu'ils clignotent simultanément.

Démarrage du second cycle de détartrage
15 Répétez les étapes 1 à 3 de la section « Préparation avant le détartrage » avec l'autre moitié du flacon de détartrage Senseo.

Démarrage du premier cycle de rinçage
23 Rincez le réservoir d'eau à l'eau fraîche.
24 Remplissez le réservoir d'eau froide jusqu'au niveau MAX, puis remettez-le en place.

Démarrage du second cycle de rinçage
31 Dès que le deuxième cycle de rinçage est terminé, les voyants des boutons pour une tasse et deux tasses s'éteignent, et la machine s'éteint automatiquement.

Inleiding
Gefeliciteerd met uw aankoop en welkom bij Philips. Registreer uw product op www.home.id om optimaal gebruik te kunnen maken van de door Philips geboden ondersteuning.

Doorspoelen voor eerste gebruik
Spoel het apparaat vóór het eerste gebruik door. Na de doorspoelcyclus is het apparaat klaar om koffie te zetten.

Functie Onmiddellijk starten
Met de functie Onmiddellijk starten kunt u met één druk op de knop uw koffiezetapparaat aanzetten en koffie zetten.

Vers koud water
Gebruik elke dag vers koud water. Als u het apparaat één dag niet hebt gebruikt, moet u het apparaat voor gebruik worden doorspoeld met vers koud water.

Reinigen
1 U kunt de buitenkant van het apparaat reinigen met een zachte vochtige doek.
2 Verwijder de koffiespuiter. U kunt de koffiespuiter regelmatig reinigen met warm water, wat afwisselend een afwasborstel om verstopping te voorkomen.

De Senseo ontkalken
Wanneer de 1-kops knop en de 2-kops knop tegelijkertijd knipperen voor- en nadat u een kopje koffie hebt gezet, moet u de machine ontkalken.

Voorbereiding voor het ontkalken
1 Giet 1 liter kraanwater in een maatbeker.
2 Meng een halve fles Senseo-ontkalker met 1 liter water in de maatbeker.

De eerste ontkalkingscyclus starten
7 Druk de 1-kops knop en de 2-kops knop tegelijk in en houd ze 3 seconden vast, totdat de 1-kops knop en de 2-kops knop gelijktijdig gaan knipperen.

De tweede ontkalkingscyclus starten
15 Herhaal stap 1 tot en met 3 van de paragraaf 'Voorbereiding voor het ontkalken' met de andere helft van de fles van de Senseo-ontkalker.

De eerste spoelcyclus starten
23 Spoel het waterreservoir uit met vers water.
24 Vul het waterreservoir met vers water op tot de MAX-aanduiding en plaats het terug op de machine.

De tweede spoelcyclus starten
31 Als de tweede spoelcyclus is voltooid, gaan de lampjes van de 1-kops knop en de 2-kops knop uit en wordt de machine automatisch uitgeschakeld.